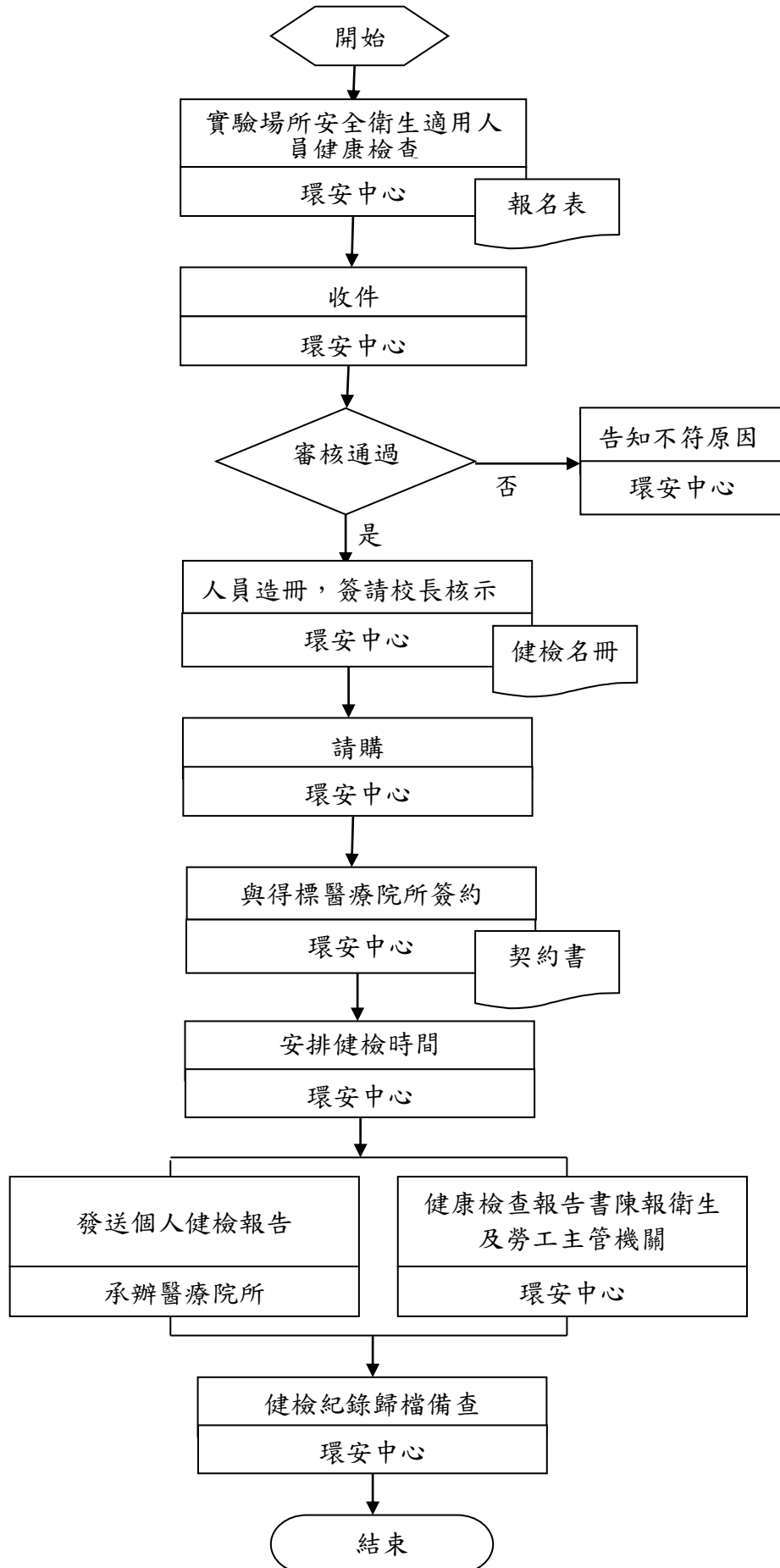


國立彰化師範大學實驗場所人員健康檢查作業程序說明表

項目編號	S0104
項目名稱	實驗場所人員健康檢查作業
承辦單位	環境保護暨安全衛生中心
作業程序說明	<p>一、每學年進行實驗場所安全衛生適用人員健康檢查調查，由實驗場所人員填具報名表報名。</p> <p>二、環境保護暨安全衛生中心收件後，審核受檢人員是否符合資格。</p> <p> (一)資格符合者列入受檢名冊。</p> <p> (二)資格不符合者，向報名者說明不符原因。</p> <p>三、報名人員資格審核後，造冊簽請校長核示。</p> <p>四、15萬元以下直接請購，15萬元以上公開招標，由具健檢資格之醫療院所承辦。</p> <p>五、環境保護暨安全衛生中心與承辦醫療院所簽訂合約，並安排至醫院辦理健康檢查。</p> <p>六、承辦醫療院所於健康檢查後，製作健康檢查報告，並由環境保護暨安全衛生中心發送報告給受檢人員。</p> <p>七、健康檢查報告書函文陳報至衛生及職安主管機關，一份留存環境保護暨安全衛生中心備查。</p>
控制重點	<p>一、函文各系、所進行健康檢查調查，通知實驗場所安全衛生適用人員參與健康檢查。</p> <p>二、依本校「安全衛生適用場所工作人員健康管理規則」審核受檢人員資格。</p> <p>三、符合資格受檢人員依規定接受法令規定之健檢項目。</p> <p>四、與承辦醫療院簽訂契約，並要求依勞工健康保護規則製作健檢報告。</p> <p>五、受檢人員個人健檢報告送達，並提醒健檢異常項目者，依醫囑複診或進行治療。</p> <p>六、特殊危害作業健康檢查其結果依規定向彰化縣政府勞工處、彰化縣衛生局以及副知中區勞動檢查所申報備查。</p> <p>七、健康檢查報告以密件留存於環境保護暨安全衛生中心備查。</p>

法令依據	一、勞工健康保護規則。 二、本校安全衛生適用場所工作人員健康管理規則。
使用表單	健康檢查報名表、作業類別調查表。

國立彰化師範大學實驗場所人員健康檢查作業流程圖(S0104)



國立彰化師範大學內部控制制度自行評估表

_____年度

評估單位：環境保護暨安全衛生中心

作業類別(項目)：實驗場所人員健康檢查作業

評估期間：____年____月____日至____年____月____日

評估日期：____年____月____日

評估重點	評估情形					部分落實／未 落實／不適用 情形說明	改善措施/ 興革建議
	落實	部分 落實	未落 實	未發 生	不適 用		
確認內部控制制度是否有效設計及執行。							
檢查各項作業程序說明表及作業流程圖之製作是否與規定相符。							
作業程序：							
一、是否通知實驗場所安全衛生適用人員參與健康檢查。							
二、是否依本校「安全衛生適用場所工作人員健康管理規則」審核受檢人員資格。							
三、受檢人員是否依規定接受法令規定之健檢項目。							
四、承辦醫療院是否依契約製作符合「勞工健康保護規則」之健康檢查報告。							
五、是否個別送達受檢人員個人健檢報告，並提醒健檢異常項目者，依醫囑複診或進行治療。							
六、特殊危害作業健康檢查其結果是否依規定向彰化縣政府勞工處、彰化縣衛生局以及副知中區勞動檢查所申報備查。							
七、健康檢查報告是否顧及個人隱私，以密件留存於環境保護暨安全衛生中心備查。							
填表人：_____ 複核：_____ 單位主管：_____							